

# PAPIER

## Quelles éco-pratiques au bureau ?



- Enquête mai 2012 -





Avec 75 kg de papier consommés en moyenne par an et par employé de bureau (1 200 000 tonnes au total, tout de même !), Riposte Verte étudie l'évolution des pratiques (d'achat, de consommation et de recyclage) des acteurs tertiaires et tient à leur rappeler que toute organisation responsable doit avoir une politique papier formalisée.

Les études PAP50 nous ont montrées que les 100 plus grandes organisations privées et publiques (entreprises, régions, ministères, villes...) françaises n'étaient pas, dans leur ensemble, à la hauteur des enjeux.

Avec cette étude, déjà menée en 2010, nous vous livrons les pratiques constatées dans toutes les autres organisations (privées et publiques). Et deux points principaux se dégagent des résultats : 1/ il y a peu d'écart significatifs entre les pratiques des TPE et celles des grandes entreprises ; 2/ les efforts de sensibilisation en interne apparaissent (bien) plus soutenus en 2012.

Soyez donc toujours plus nombreux à vous engager et à tirer profit de cette étude pour appliquer les écogestes relevant de vos pratiques.

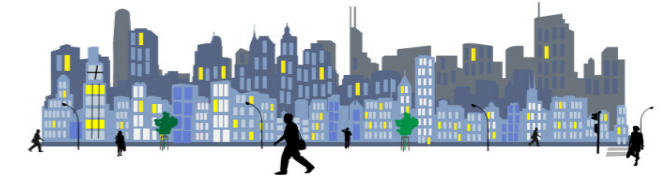
Patrice Besnard  
Président  
Association Riposte Verte

## SOMMAIRE

- L'intro ..... p 3
- L'analyse ..... p 4-5
- Les commentaires ..... p 6-7
- Les données chiffrées ..... p 8-11

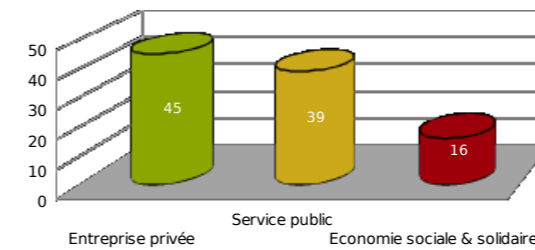


## L'INTRO...

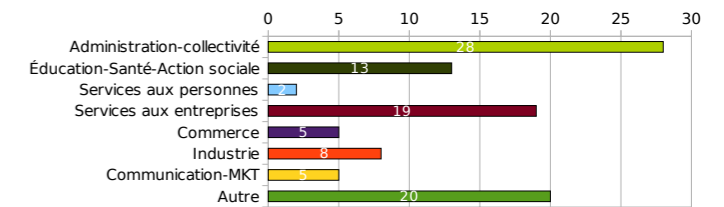


### PANEL

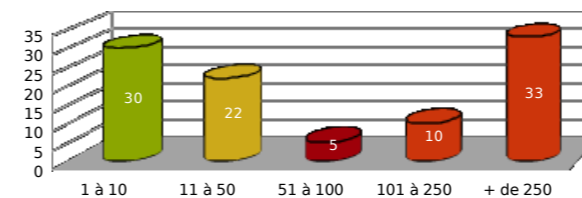
Étude distribuée électroniquement et mise en ligne durant le mois de mars 2012 elle comptabilise, au total, 1025 réponses (dont 825 complètes et validées).



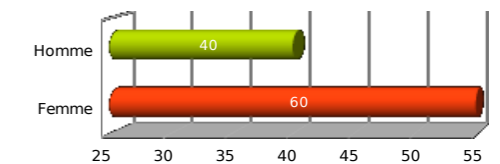
Dans quel type d'organisation travaillez-vous ? (en %)



Sur quel secteur d'activité ? (en %)



Quelle est la taille de votre organisation ? (en %)




Vous êtes ? (en %)

### REPÈRES

- ▶ **11 000** = Consommation *annuelle* moyenne de feuilles A4 par employé de bureau
- ▶ **50** = Consommation *journalière* moyenne de feuilles A4 par employé de bureau
- ▶ **1 sur 7** = Part moyenne des impressions jetées sans même avoir été lues
- ▶ **4 sur 7** = Part moyenne des impressions jetées dans les 72 h
- ▶ **80 %** = Taux moyen de papier présent dans les déchets d'une activité tertiaire
- ▶ **20 %** = Taux moyen de recyclage du papier d'une activité tertiaire



### Le saviez-vous ?

Ce taux de 20 % (cité juste au-dessus, là ) veut dire que seul un papier de bureau sur cinq est recyclé !



## L'ANALYSE



Les baisses (↘) et les augmentations (↗) font références aux données récoltées lors de la même étude menée en 2010.

Lorsque les écarts sont significatifs, les données sont différenciées pour les trois tailles d'organisations étudiées (TPE / PME / + de 250 collaborateurs). Les trois pourcentages sont donnés dans cet ordre entre parenthèses.

### ACHATS

Préoccupation environnementale principale des français au bureau, le papier reste LE symbole d'une politique responsable. D'ailleurs, l'étude montre que, **seuls 5 % des collaborateurs (↘ 2 %) et 9 % des dirigeants (↘ 3 %) interrogés ne connaissent pas du tout ses impacts** (ressources naturelles, énergie...).

Malheureusement, connaître n'est pas agir et donc, **au moins une organisation sur trois (44-30-19) ayant répondu n'analyse pas l'évolution de ses achats et n'intègre pas de critère écologique pour le papier « courant »**. Ces deux actions forment pourtant la base d'une gestion raisonnée et responsable de papier. Point positif : 97 % choisissent un papier pesant moins de 90 g/m<sup>2</sup> (↗ 5 %).

Actuellement, les pratiques concernant **les impressions externes sont elles aussi majoritairement nuisibles** pour l'environnement. Une organisation sur trois ne communique pas sur le sujet et, malgré l'amélioration d'image qui en résulte, **seule une minorité intègre systématiquement des critères environnementaux à leur cahier des charges**. Il existe pourtant une multitude d'imprimeurs engagés (chartes Imprim'vert ou Print environnement) et de pratiques d'éco-conception simples : achat de papier recyclé, limitation des aplats, utilisation de formats standards et d'encre végétales...

Magazines, journaux, bulletins, revues... Les abonnements concernent 85 % des acteurs tertiaires interrogés que les collaborateurs lisent (et trouvent pertinents) à plus de 90 %.

### USAGES & RECYCLAGE

En interne, tous les collaborateurs paramètrent une taille de police réduite (12 max) et 90 % déclarent avoir accès à un copieur multifonctions branché en réseau (↗ 3 %). Deux avantages pour ces machines : la fonction recto verso utilisée par 83 % des collaborateurs (↗ 6 %) et la fonction « 2 pages en 1 » utilisée par 36 % d'entre eux (↘ 4 %).

La récupération du papier semi usagé est une pratique concrète (très) simple à mettre en œuvre qui emporte l'adhésion des dirigeants comme des employés. **71 % (80-74-60) des structures tertiaires interrogées utilisent des bannettes pour récupérer le papier semi usagé que 90 % des collaborateurs (re)prennent comme brouillon.**

Après avoir réduit ses consommations et réutilisé le papier semi usagé, tout acteur responsable doit faire valoriser ses déchets papier. Manifestement, une prise de conscience s'opère puisque **64 % des répondants assurent sensibiliser leur personnel aux écogestes (↗ 9 %)**. Reste donc un tiers des collaborateurs qui déclare n'avoir jamais été sensibilisé sur l'impact de ses pratiques quotidiennes au bureau !

Lorsque des actions de sensibilisation sont menées, elles sont, dans l'ensemble, inappropriées. L'affichage (54 %) (↗ 23 %) et l'envoi de courriels (43 %) (↗ 16 %) sont des solutions faciles et peu coûteuses mais largement insuffisantes. Elles seraient à compléter par de **la formation, proposée à seulement une personne interrogée sur trois (↗ 16 %)**.

### CONCLUSION

S'il apparaît que, pour l'ensemble des organisations du panel, la prise de conscience des impacts environnementaux générés par le papier (production, transport, usage...) progresse, **nombre de pratiques restent contraires au bon sens**. Pourtant, les solutions (sont connues) existent aussi bien pour l'usage interne que pour la communication externe mais trop peu sont appliquées.

**Pour la mise en œuvre d'une politique responsable, on constate d'ailleurs que la taille de l'organisation n'est pas un frein**. Si les résultats des trois catégories (TPE/PME /+ de 250 collaborateurs) sont généralement proches, les trois écarts significatifs relevés sont toujours en faveur de la plus petite (choix de papier responsable, suivi des achats, utilisation de bannettes de récupération).

**Une évolution positive est tout de même à noter : l'implication croissante des collaborateurs** au travers d'actions de sensibilisation voire de formations sur le sujet.

Ainsi, **cette étude confirme, comme en 2010, la nécessité de renforcer les moyens alloués à la conduite du changement et à la mise en place d'une politique formalisée** : gouvernance dédiée, diagnostic de fonctionnement, plan d'actions prioritaires, objectifs et indicateurs de suivi, etc.

Durablement,

Valéry HERGOTT

Fondateur et directeur

Tél. : 0970 408 700 | presse@riposteverte.com

## LES COMMENTAIRES



### 📌 RÉPONSE 28

**Nous essayons de limiter l'usage du papier au maximum** par : la production de documents de qualité au format PDF pour nos clients, le scan/archivage plutôt que la photocopie/classeur, le réemploi brouillon, l'impression 4 pages/feuille. **Les résultats sont là, avec moins de 500 feuilles A4 par an et par salarié pour notre usage interne** (la reprographie des études est assurée par un imprimeur extérieur).

### 📌 RÉPONSE 302

**La gestion raisonnée du papier est un apprentissage long** ; répéter sans cesse, montrer l'exemple et surtout persuader le top management (souvent senior peu sensibilisé à autre chose que le coût, surtout actuellement !) voilà quelques clés dans un monde où **toucher du papier rassure par rapport à une dématérialisation généralisée des échanges...**

### 📌 RÉPONSE 393

(...) **La fonction recto verso n'étant pas paramétrée par défaut, très peu de personne l'utilise !**

### 📌 RÉPONSE 461

Bonjour, dans mon entreprise, toutes les imprimantes sont paramétrées par défaut en recto-verso. **Les impressions disparaissent de la file d'attente au bout de 3 h environ**, ce qui évite les tas d'impressions oubliées. Chaque collaborateur saisit son code secret avant d'imprimer. Par ailleurs, **de nombreux formulaires papier ont disparu au profit de flux intranet ou internet** : notes de frais, demandes de congés, bulletin de paye ainsi que de nombreux processus achat.

### 📌 RÉPONSE 527

Nos achats ne dépendent pas de nous malheureusement : nous sommes locataires dans un immeuble et les achats sont mutualisés pour le papier. Nous essayons d'influer mais nous ne sommes pas entendus. En interne, nous nous butons aussi aux habitudes de chacun. **Malgré nos sensibilisations, formations, définition d'objectifs volontaires individuels, nous ne parvenons pas à nous améliorer, c'est assez frustrant.**

### Le saviez-vous ?

164 kg de déchets sont générés pour fabriquer un ordinateur (dont 24 kg hautement toxiques).

### 📌 RÉPONSE 543

Je mets en place le tri dans mon administration. **Il faut aborder la complexité des circuits, des moyens et des habitudes pour réussir.**

### 📌 RÉPONSE 594

**Pour impliquer le personnel, tous les ans, un retour est fait sur le suivi des consommations et la valorisation des papiers** (enlèvement par un ESAT et bordereaux de suivi de la destination finale du papier) soit par affichage soit par intervention directe dans les équipes au titre de l'animation de l'exemplarité du site.

### 📌 RÉPONSE 616

Ce sont souvent les cordonniers les plus mal chaussés : **pas de tri et collecte du papier usagé en interne alors que nous sommes fabricants de papier** (recyclé, qui plus est)...

### 📌 RÉPONSE 698

En réalité, la structure ne fait vraiment pas attention au papier, ni à l'environnement en général, ce qui me scandalise. C'est lorsque je suis arrivée que j'ai donné l'idée de mettre un carton près de la photocopieuse pour y mettre nos papiers usagers (et non récupérables en brouillon). (...) **J'ai beau essayer de changer les choses (nous ne sommes que 5, ça devrait être facile), quand les gens ne veulent pas faire d'effort et bien ce n'est pas évident... !**

### 📌 RÉPONSE 728

J'ai apporté au bureau mes pratiques de la maison. (...) **Le citoyen qui fait devant ses collègues ce qu'il fait chez lui encourage le changement des pratiques de tous au bureau.**

### 📌 RÉPONSE 986

**Dans mon entreprise, il n'y a aucune gestion du papier et pourtant notre métier est l'aménagement tertiaire des bureaux !** Donc, nous faisons appliquer à nos clients les bonnes pratiques mais pour nous, c'est « faites ce que je dis pas ce que je fais ! ».



### Info enquête

Les entreprises françaises dépensent plus de 400 Millions d'euros par an en impression *inutiles*.

# LES DONNÉES CHIFFRÉES



## 5. Connaissez-vous les impacts sur l'environnement du papier de bureau ?

Oui	563	68 %
En partie	221	27 %
Non	41	5 %

### 5.1 La direction connaît-elle les impacts sur l'environnement du papier de bureau ?

Oui	407	49 %
En partie	346	42 %
Non	72	9 %

## 6. Au sein de votre structure, l'évolution des achats de papier est-elle régulièrement analysée ?

Oui	426	51 %
Non	249	31 % (44 - 30 - 19)
Ne sais pas	150	18 %

## 7. Quel est le principal critère de choix du papier ?

Recyclé	201	24 % (30-26-17)
(Eco)Labellisé	173	21 % (21-17-25)
La marque	9	1 %
Le rapport qualité/prix	250	30 %
Le moins cher	53	7 %
Sans réponse	139	17 %

## 8. Quel est le grammage du papier le plus communément utilisé ?

75 g/m2 (ou moins)	203	25 %
80 g/m2	596	73 %
90 g/m2 et plus	26	3 %

## 9. Quand votre organisation réalise des impressions externes, l'impact est-il diminué... en choisissant un imprimeur Imprim'vert ?

Oui	271	33 % (33-34-32)
Parfois	102	12 %
Non	126	15 %
Ne sais pas	326	40 %

### ... en respectant la charte Print Environnement ?

Oui	106	13 %
Parfois	69	8 %
Non	148	18 %
Ne sais pas	502	61 %

### ... en utilisant du papier recyclé ou (éco)labellisé ?

Oui	304	37 %
Parfois	120	15 %
Non	103	12 %
Ne sais pas	298	36 %

### ... autre ? (grammage minimum, encre végétale, traitement des déchets...)

Oui	181	22 %
Parfois	137	16 %
Non	106	13 %
Ne sais pas	401	49 %

## 10. Votre structure est-elle abonnée à un (ou plusieurs) magazine, bulletin ou revue professionnelle, journal... ?

Oui	702	85 % (72-89-93)
Non	123	15 %

### 10.1 Cet (ou ces) abonnement(s) est-il (ou sont-ils)... pertinent(s) ?

Oui	674	96 % (100-95-95)
Non	28	4 %



... lu(s) ?		
Oui	640	91 % (96-91-88)
Non	62	9 %

11. Sur votre ordinateur, quelle taille de police est paramétrée ?		
10 (ou moins)	230	28 %
11	346	42 %
12	249	30 %

12. Pour imprimer & photocopier, avez-vous accès à un copieur multifonctions qui permette de... imprimer en réseau ?		
Oui	758	90 % (83-95-93)
Non	67	10 %

... imprimer en recto verso ?		
Oui	753	91 %
Non	72	9 %

... imprimer « 2 pages en 1 » ?		
Oui	714	87%
Non	111	13 %

13. La fonction recto verso est-elle paramétrée par défaut sur votre ordinateur ?		
Oui	381	51 %
Non	372	49 %

13.1 Avec quelle fréquence utilisez-vous la fonction recto-verso ?		
Toujours	344	46 %
Souvent	283	37 %
Parfois	104	14 %
Jamais	22	3 %

14. La fonction « 2 pages en 1 » est-elle paramétrée par défaut ?		
Oui	74	10 %
Non	639	90 %

14.1 Avec quelle fréquence utilisez-vous la fonction « 2 pages en 1 » ?		
Toujours	34	5 %
Souvent	223	31 %
Parfois	322	45 %
Jamais	135	19 %

15. Une bannette est-elle disposée sur chaque bureau et à côté du(des) copieur(s) pour collecter le papier semi usagé ?		
Oui	589	71 % (80-74-60)
Non	236	29 %

15.1 Les utilisez-vous pour déposer/prendre du papier brouillon ?		
Toujours	389	66 % (62-49-31)
Souvent	131	22 % (15-16-16)
Parfois	53	9 %
Jamais	16	3 %

16. Au bureau, avez-vous été sensibilisé(e) aux (éco)gestes sur le papier ?		
Oui	528	64 %
Non	297	36 %

avec quelle(s) action(s) ?		
Formation	153	30 %
Affichage (exposition, affichettes...)	286	54 %
Courriels	228	43 %
Autres	208	39 %



# POUR UNE RIPOSTE SOLIDAIRE



Prix Nobel de la paix 2007, le GIEC (Groupe Intergouvernemental d'Experts sur le Climat) ne cesse d'avertir que la planète est en danger du fait :

- du réchauffement climatique,
- de la raréfaction des ressources en eau potable,
- de la pollution localisée des sols
- de la perte de biodiversité...

et que les activités humaines en portent la responsabilité.

**L'heure est donc aux engagements individuels et collectifs pour inverser la tendance et agir en citoyens (éco)responsables dans toutes nos activités (personnelles et professionnelles).**

Fondé début 2008 par l'association Riposte Verte, l'Observatoire du Bureau Responsable est soutenu par le conseil général de l'Essonne et Fonds Social Européen (FSE), reconnu par le Label Agenda 21 en Essonne et partenaire du WWF (co-fondateurs du Comité PAP50).

Indépendant, l'Observatoire s'est donné pour mission de proposer une information accessible à tous : pouvoirs publics, dirigeants d'entreprises, élus d'associations ou de collectivités, simples collaborateurs, etc.

**Toutes nos études sont téléchargeables, libres de droit et peuvent être reprises (après une simple notification par courriel) pour favoriser leur diffusion et la prise de conscience individuelle et collective nécessaire au changement des pratiques et des mentalités.**



ASSOCIATION RIPOSTE VERTE

Tél. : 0970 408 700 - [contact@riposteverte.com](mailto:contact@riposteverte.com)

[www.riposteverte.com](http://www.riposteverte.com) - [riposte-solidaire.blogspot.com](http://riposte-solidaire.blogspot.com)

