

OBSERVATOIRE DU BUREAU RESPONSABLE
ÉTUDES « LES ÉCOGESTES DU QUOTIDIEN »

ÉCONOMIE CIRCULAIRE & DÉCHETS DE BUREAU



Septembre 2020

Valdelia
GARANTIR LA SECONDE VIE DES PRODUITS



EcoLogic
La 2^e vie des équipements électriques



Cyril HERGOTT
RIPOSTE VERTE



Arnaud HUMBERT-DROZ
VALDELIA



Romuald RIBAUT
ECOLOGIC FRANCE

Pour la 4^{ème} édition de cette étude sur la gestion des déchets au bureau, **Arnaud et Romuald nous apportent, une nouvelle fois, l'expertise et la vision de deux acteurs engagés au quotidien sur cet enjeu majeur** de développement durable (cliquez sur leur profil pour en savoir +).

Au bureau, comme à la maison, les défis à relever se retrouvent aussi en amont du tri et de la collecte... **Avec cette étude, nous souhaitons aussi apporter une information liée aux pratiques d'achat et de communication interne.**

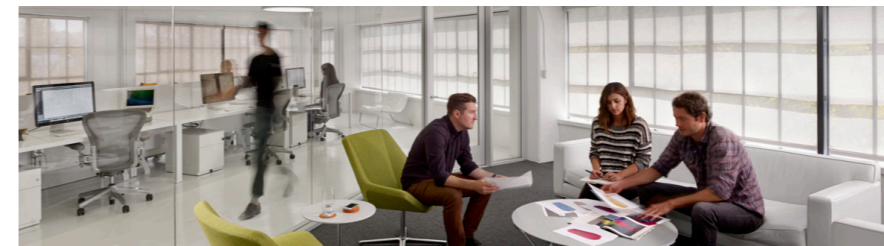
Même si le chemin reste encore bien long, au fur et à mesure que les taux de tri et de collecte séparée augmentent, **les politiques "zéro plastique" voire "zéro déchet" se renforcent** avec une ambition déclarée par, respectivement, 37 % et 29 % des répondants.

Pour agir et améliorer ces données, les directions doivent formaliser leur démarche, pouvant compter sur les **92 % de collaborateurs prêts à faire évoluer leurs pratiques.**

Rendez-vous donc en 2023 pour la prochaine édition et bonnes ripostes d'ici là !

SOMMAIRE

En intro, le contexte et des enjeux	page 3
Les chiffres-clés en infographie	pages 4-7
Une sélection de commentaires	page 7
L'analyse complète	pages 8-9
Le panel	page 10
Qui sommes-nous ?	page 11



EN INTRO

CONTEXTE

Étude distribuée par voie électronique et accessible en ligne durant 6 semaines. Elle comptabilise un total de 819 réponses de collaborateurs, majoritairement des femmes, travaillant sur des sites de toutes tailles (voir page 10).

ENJEUX

100 %

Part de la quantité de gobelets jetables économisée en utilisant un mug/verre/tasse

50 %

Part de la quantité de CO₂ économisée en rechargeant une cartouche d'encre d'imprimante

75 kg

Quantité moyenne de papier consommée par collaborateur de bureau et par an en France

15 kg

Quantité moyenne de papier recyclée par collaborateur de bureau et par an en France

140 g

Quantité de CO₂ non émise grâce au recyclage d'une canette vide

90 g

Quantité de CO₂ émise par l'incinération d'une bouteille plastique vide



ÉCONOMIE CIRCULAIRE & DÉCHETS DE BUREAU

LES CHIFFRES-CLÉS 2020

92% des répondants* sont prêts à faire évoluer leurs pratiques pour trier plus !



ACHAT RESPONSABLE

Rationaliser l'acte d'achat

87% suppriment les imprimantes individuelles.	75% limitent le nombre d'équipements numériques.	62% gardent leur parc d'ordinateurs plus de 4 ans.	51% gardent leurs meubles plus de 11 ans.
---	--	--	---

Anticiper la fin de vie

70% utilisent de la (véritable) vaisselle.	48% privilégient des ordinateurs portables.	44% favorisent un mobilier facile à recycler.
--	---	---

Fixer des objectifs ambitieux

37% ont engagé une politique zéro plastique.	29% ont engagé une politique zéro déchet.
--	---



TRI ET COLLECTE

Recycler tous les papiers

20% des papiers de bureaux sont recyclés (Ademe).	60% au poste de travail.	40% en points d'apport volontaire.
---	------------------------------------	--



Arrêter les bouteilles/canettes

75% des canettes sont recyclées (Citeo).	58% des bouteilles plastique sont recyclées (Citeo).	83% en points d'apport volontaire.	17% au poste de travail.
--	--	--	------------------------------------

86% apporteraient leurs vieux ordis et téléphones si une collecte gratuite était organisée au bureau.



Zoom sur les vieux ordis...

37% sont sûrs du tri pour réemploi/réutilisation.	32% sont sûrs du tri pour recyclage.	26% ne savent pas ce que devient le matériel usagé.
---	--	---

et les cartouches vides

32% des cartouches sont recyclées (Ademe).	74% collectées par le fournisseur/ un éco-organisme.	5% données à une association solidaire.
--	--	---

Bien gérer les meubles

38% ne savent pas ce que devient le mobilier usagé.	22% déclarent un don direct à une association.	19% déclarent un don aux collaborateurs.
---	--	--



COM INTERNE & DÉMARCHE

Impliquer les collaborateurs

83 %

connaissent
les procédures
de tri.

52 %

bénéficient
d'événements
ponctuels.

Formaliser la démarche

80 %

pensent que
le système
de tri peut être
amélioré.



* Toutes les données (hors mention contraire) retranscrivent les pratiques individuelles de personnes en capacité de mener l'action énoncée ou les pratiques de leur organisation (voir panel).

EN COMMENTAIRES...

« Pour être efficace, **il faut que le tri soit compris** (qui va le transformer, comment, où et en quoi) et simple (poubelles placées là où est se trouve le besoin). Il faut aussi arrêter de proposer de la vaisselle jetable non valorisable. »

« **Nous pratiquons également le biocompost**, notamment en récupérant le café et les épluchures. Dommage que cela ne se généralise pas. »

« Pour le plastique et les petits cartons alimentaires, comme il y en a peu, **nous devons les ramener chez nous, ce qui nous incite à en consommer moins.** »

« Sous couvert d'écologie, la direction a supprimé les poubelles individuelles, ce qui a été très mal pris. Les femmes de ménage ne passent plus qu'une fois par semaine dans les bureaux et vident les grandes poubelles de tri... dans le même sac. Mais cela coûte moins cher en ménage... **Nous avons la chance d'avoir un parking grand avec des espaces verts, un coin recyclage végétal serait aussi possible**, et ce également avec les résidus de restauration du midi. Mais pas d'action. »

« Le premier pas est toujours le plus dur. **Il faut de l'incitation "ludique" et non contraignante**, là est la principale difficulté il me semble. »

« Nous sommes une TPE innovante en mode hyper dématérialisé donc **nous consommons de la donnée numérique à la place**, ce qui génère des impacts majeurs sur l'environnement... »

« **L'économie circulaire** c'est l'application de circuits courts et de l'économie des ressources mais ce **doit aussi être de la valeur ajoutée sociale et un retour économique au territoire le plus performant possible et éviter la fuite des excédents vers l'extérieur des bassins d'emploi.** »





LA SYNTHÈSE

RATIONALISER L'ACTE D'ACHAT ET ANTICIPER LA FIN DE VIE DES PRODUITS

Le meilleur déchet ? Celui qui est évité ! 29 % des entreprises l'ont compris et se sont lancées dans une politique « zéro déchet ». L'intérêt d'une telle ambition réside dans l'obligation pour elles de travailler sur tous les aspects de la gestion des déchets, à commencer par **lutter contre la surconsommation**. C'est un engagement écologique simple et économique puisqu'il vise à dépenser moins !

En terme d'actions concrètes, 87 % des répondants* travaillent à la suppression des imprimantes individuelles et 75 % limitent le nombre d'équipements numériques mis à la disposition des collaborateurs. Autre solution pour ne pas surconsommer : **allonger la durée de vie des produits**. 62 % gardent leur ordinateur de 4 à 5 ans en moyenne et 51 % leurs meubles plus de 11 ans. Sachant que l'impact est principalement généré en phase de fabrication, cela permet un gain environnemental majeur. En complément, 37 % ont engagé une politique zéro plastique.

Anticiper la fin de vie des produits achetés pour générer moins de déchets est également un axe primordial d'action et si 7 personnes sur 10 utilisent de la (véritable) vaisselle au bureau, un peu moins de la moitié travaillent sur un ordinateur portable ou sur un bureau facile à recycler. Plus ambitieux, 37 % ont engagé une politique zéro plastique et 29 % une politique zéro déchets.

RECYCLER LE PAPIER ET ARRÊTER L'ACHAT DE CANETTES/BOUTEILLES PLASTIQUE

Après avoir éviter la production même de déchets, il est important de rappeler que **le tri à la source et la collecte séparée sont obligatoires au bureau** (comme à la maison). Malgré tout, en 2020, seuls 20 % des papiers de bureau sont recyclés** et, plus généralement en France, 75 % des canettes et 58 % des bouteilles plastique. Au travail, les répondants nous informent que les papiers sont encore majoritairement (60%) triés au poste de travail alors que les canettes et les bouteilles le sont en Points d'Apport Volontaire (PAV), plus pertinents pour capter ces flux irréguliers.

Pour le matériel informatique, les consommables d'impression (cartouches/toners) et le mobilier usagés les pratiques sont malheureusement toujours très inégales. 37 % des répondants sont certains que leur vieil ordinateur est réemployé/réutilisé, 32 % qu'il est recyclé mais 26 % ne savent

* À chaque mention « répondants », ne sont concernées que les personnes en capacité de mener cette action. ** Sources ADEME/CITEO

pas ce qu'il devient. Pour les consommables, dont seuls un tiers est recyclé**, 74 % sont collectés par le fournisseur ou un éco-organisme.

Concernant le mobilier, de nouveau, 38 % ne savent pas ce qu'il devient quand il quitte leur bureau mais 22 % déclarent un don à une association solidaire et 19 % aux collaborateurs.

FORMALISER LA DÉMARCHE ET IMPLIQUER LES COLLABORATEURS

Pour profiter d'une politique déchets efficace, il n'y a pas de solution miracle ou, plutôt, les solutions sont connues mais trop peu appliquées : **structuration de la démarche, communication interne et responsabilisation des occupants**.

Formaliser les procédures et standardiser les équipements sont deux conditions sine qua non d'une démarche performante. Point positif, 83 % des répondants connaissent les procédures de tri mais 80 % pensent que le système de tri peut être amélioré.

Pour renforcer l'intérêt des collaborateurs au devenir des déchets, une solution simple consiste, pour la direction, à **organiser une collecte gratuite sur site des équipements personnels usagés**, action plébiscitée par 86 % des répondants. En attendant une généralisation de cette pratique, à ce jour, seuls 52 % bénéficient d'événements ponctuels, souvent durant la Semaine Européenne du Développement Durable (SEDD) ou de la réduction des Déchets (SERD).

Enfin, bonne nouvelle, le taux de répondants prêts à faire évoluer leurs pratiques reste très fort avec 92 % prêts à changer pour trier plus.

Cyril
Riposte Verte

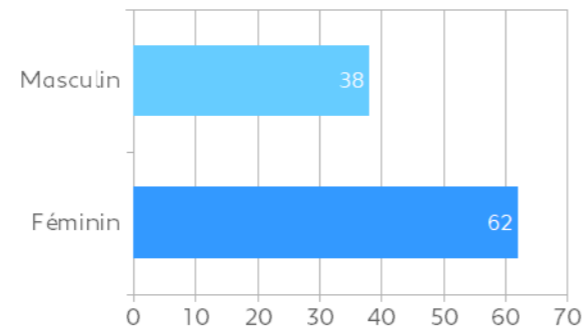
Romuald
Ecologic

Arnaud
Valdelia

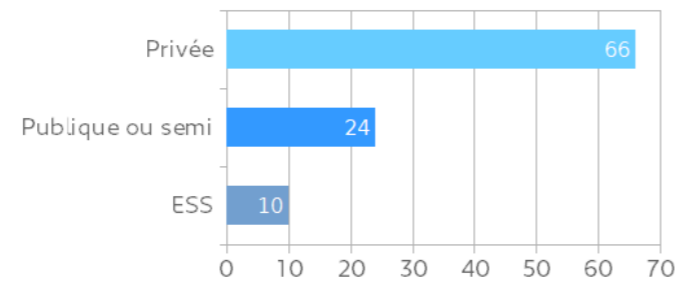


LE PANEL

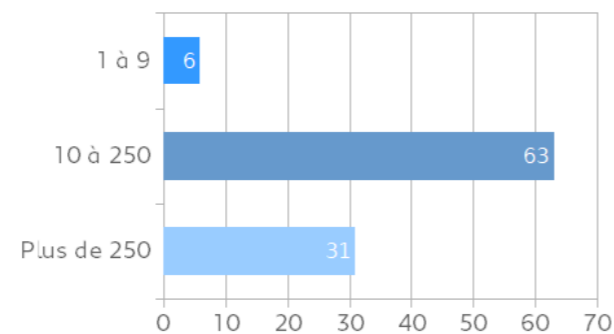
Votre genre ?
(en %)



Votre organisation ?
(en %)



L'effectif sur votre site ?
(en %)



POUR UN BUREAU RESPONSABLE

La lutte contre le changement climatique nous oblige tous, dirigeants ou simples collaborateurs de bureau, à trouver des solutions durables à nos impacts. Pour les identifier et y répondre, Riposte Verte étudie l'écoresponsabilité au bureau avec ses partenaires (et développe des stratégies RSE et environnementales avec ses clients).

RIPOSTEVERTE.COM



Valdelia, éco-organisme assure gratuitement la collecte et le recyclage des meubles professionnels usagés en France auprès de tous les professionnels, quels que soient leur taille, secteur d'activité ou statut juridique (entreprises, collectivités, associations...)

VALDELIA.ORG

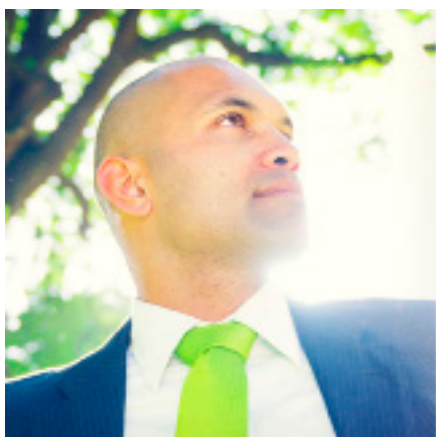


EcoLogic, éco-organisme se charge de collecter, dépolluer et valoriser les Déchets d'Équipements Électriques et Électroniques (DEEE) contribue, depuis 2006, au développement d'une économie circulaire fondée tant sur la prévention et la sensibilisation, que sur le recyclage des déchets.

ECOLOGIC-FRANCE.COM

La lutte contre le changement climatique nous oblige tous, dirigeants ou simples collaborateurs de bureau, à trouver des solutions durables à nos impacts.

Société coopérative œuvrant pour l'intérêt général,
Riposte Verte anime l'Observatoire du Bureau Responsable depuis 2008 (WWF, Zero Waste Fr...)
et développe des outils gratuits pour les TPE/PME : auto-diagnostics, guides, affiches, jeux...



Tél. 06 09 75 23 24 - contact@riposteverte.com
www.riposteverte.com

