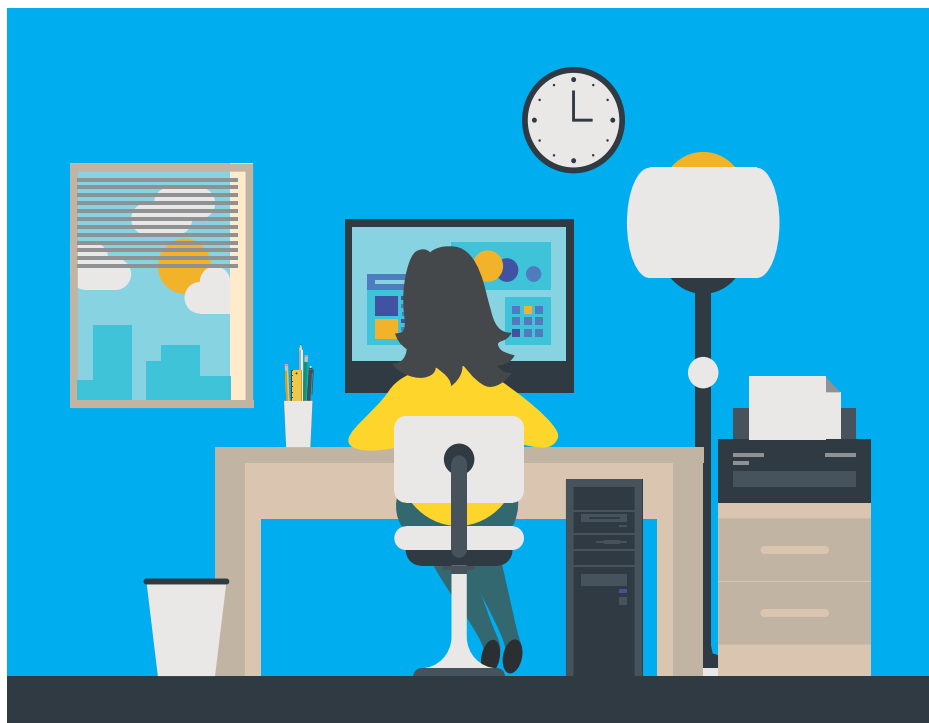


GUIDE DECHETS DE BUREAU

Moins de déchets, c'est moins de CO₂





Au bureau, chacun d'entre nous génère en moyenne chaque année 125 kg de déchets dont 80 % sont recyclables... mais loin d'être tous recyclés. Les papiers, par exemple, ne sont recyclés qu'à 30 %.

Le challenge est donc double : diminuer les quantités produites et augmenter le taux de recyclage.

Il faut donc mettre en place une politique d'achats durables, la maîtrise des consommations et un traitement en fin de vie respectueux de la réglementation (lire p 11).

Augmenter le taux de recyclage contribue à passer d'une économie linéaire (extraire, fabriquer, consommer et jeter) à une économie circulaire (les déchets deviennent les ressources), bien moins émettrice de gaz à effet de serre.

Heureusement, dans notre dernière enquête, 93 % des collaborateurs déclaraient que le traitement des déchets sur leur site pouvait être amélioré et 97 % étaient disposés à changer leurs pratiques pour y parvenir.

Soyez donc nombreux à profiter de ce guide et à vous engager.

*Patrice BESNARD
Président de Riposte Verte*

SOMMAIRE

- D'où viennent les émissions ? page 3
- Pourquoi agir et comment riposter pages 4 & 5
- Une journée écoresponsable pages 6 & 7
- Le papier et les EEE pages 8 & 9
- La boisson page 10
- Pour aller plus loin page 11

D'OU VIENNENT LES EMISSIONS ?

Trop souvent « invisibles », les émissions de GES sont souvent plus importantes en phases d'extraction et de fabrication qu'en utilisation et, parfois même, pour le traitement en fin de vie. Les nombreux mode de transports utilisés sont aussi très émissifs.

